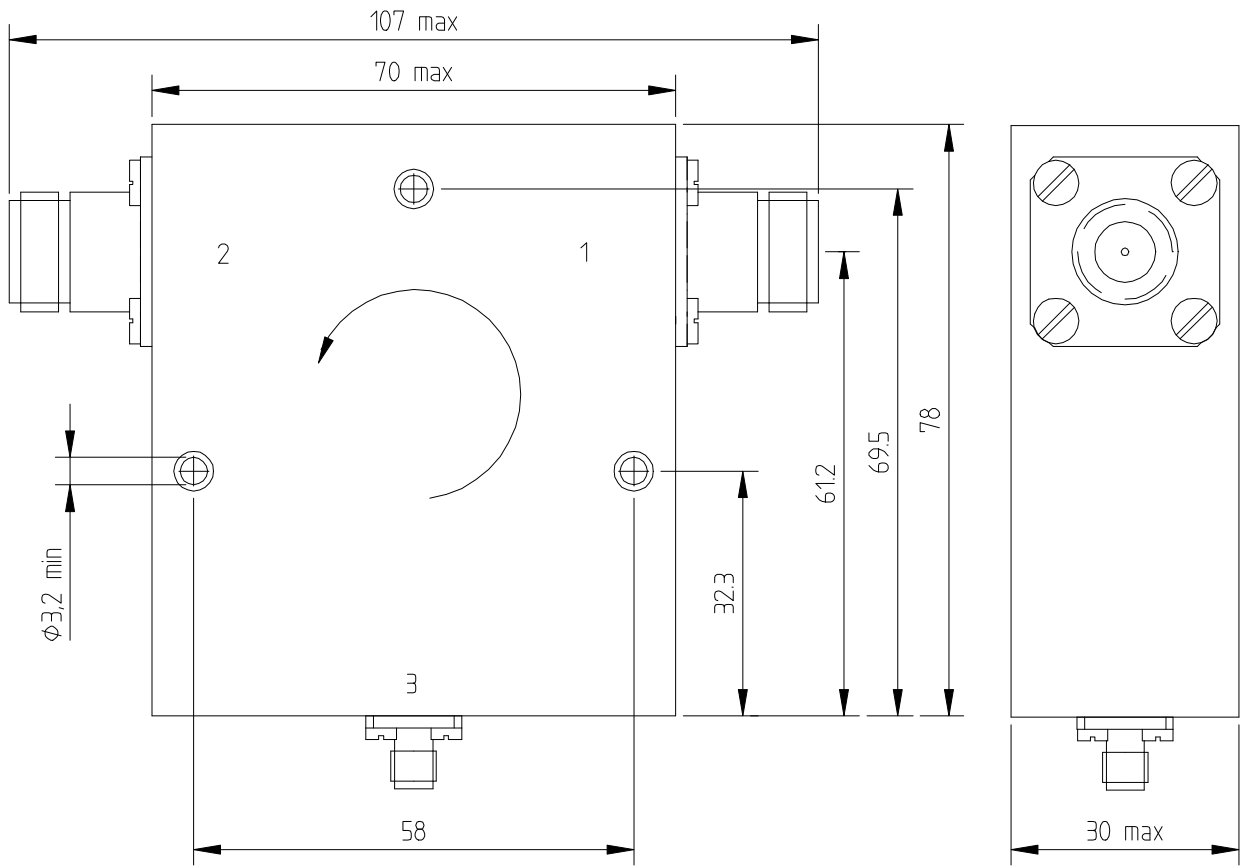


Datei:	Ausgabe 1	Erstellt 9.03.2000 Sz
	1. Änderung	2. Änderung



Alle Rechte ausdrücklich vorbehalten.
 Vervielfältigung oder Mitteilung an Dritte,
 gleichgültig in welcher Form, ist ohne schriftliche
 Genehmigung des Eigentümers nicht gestattet.

All rights strictly reserved.
 Reproduction or issue to third parties in
 any form whatever is not permitted without
 written authority from the proprietors.

Frequency	:	148...165MHz		
Temperature range	:	-10 ... +80°C	+10 ... +70°C	+10 ... +50°C
Isolation	:	min 15dB	min 15dB	min 20dB
Insertion loss	:	max 1dB	max 0,5dB	max 0,5dB
VSWR	:	max 1.5	max 1,25	max 1,25
Power	:	250W cw, 350W (max. 10sec)		
Connectors	:	N (2 x female), SMA (1 x female)		
Dimensions	:	70x78x30 mm		

M 1 : 1	Art	Circulator	Artikel-Nr.	2722 162 1011 1
	Typ	VAB 1011	Blatt-Nr.	
bearbeitet :	geprüft :	VALVO Bauelemente GmbH, Hamburg		